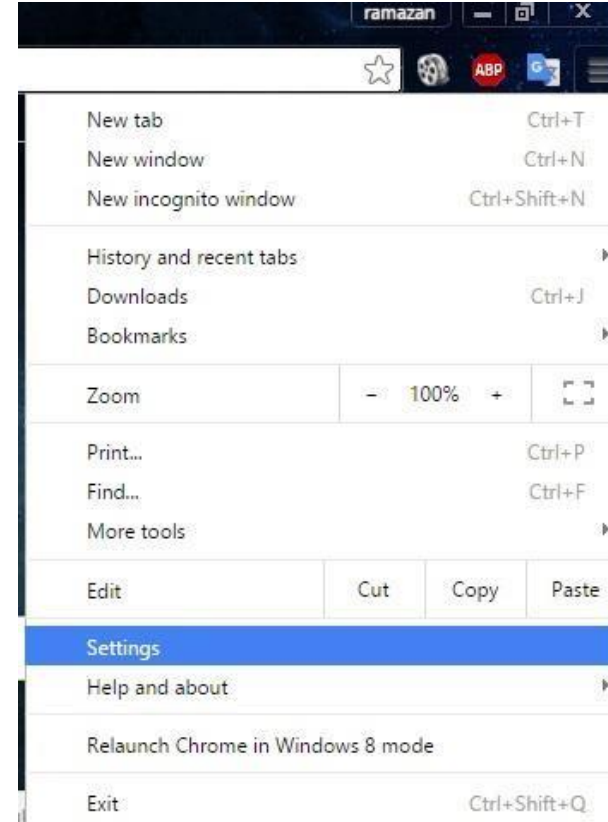
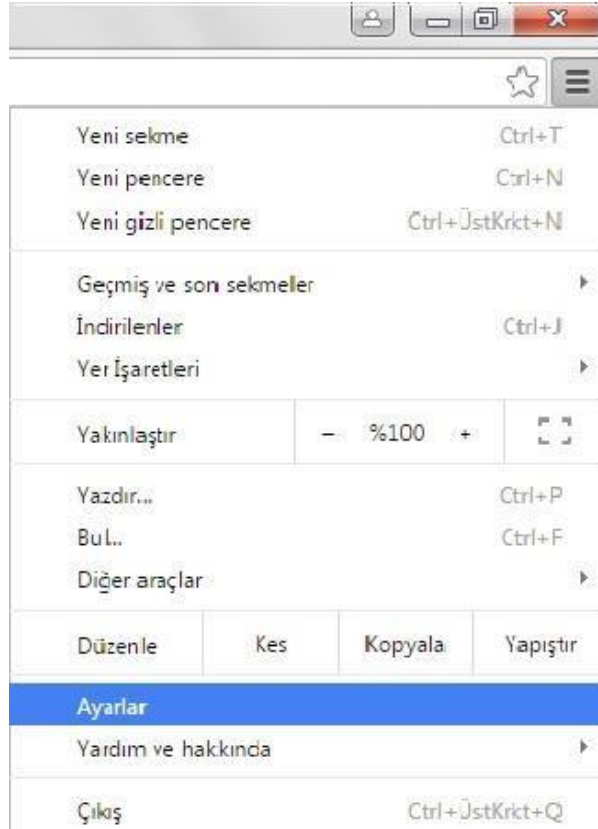


## Chrome İin Proxy Ayarları

1.Önce Chrome web taracısını açınız. Tarayıcının sağ üst köğesindeki ikona Őekildeki gibi tıklayınız. KarŐınıza ıkan yeni pencerede **Settings / Ayarlar** 'a tıklayınız.



2.Açılan ekranın en altında **Show advanced settings / Gelişmiş ayarları göster** 'i tıklayınız.

Chrome

History

Extensions

Settings

About

### Settings

#### Appearance

Get themes Reset to default theme

Show Home button

Always show the bookmarks bar

#### Search

Set which search engine is used when searching from the [omnibox](#).

Google Manage search engines...

#### People

Person 1 (current)

Enable Guest browsing

Let anyone add a person to Chrome

Add person... Edit... Remove... Import bookmarks and settings...

#### Default browser

The default browser is currently Google Chrome.

Show advanced settings...

Chrome

Geçmiş

Üzantılar

Ayarlar

Hakkında

### Ayarlar

Belirli bir sayfayı veya sayfaları aç. Sayfaları ayarla

#### Görünüm

Tema al Varsayılan temaya sıfırla

Ana Sayfa düğmesini göster

Yer işaretleri çubuğunu her zaman göster

#### Ara

[Çok amaçlı adres çubuğundan](#) arama yaparken hangi arama motorunun kullanılacağını ayarlayın.

Google Arama motorlarını yönet...

#### Kişi

Kişi 1 (şu andaki)

Misafir olarak göz atmayı etkinleştir

Herhangi birinin Chrome'a kişi eklemesine izin ver

Kişi ekle... Düzenle... Kaldır... Yer işaretlerini ve ayarları içe aktar...

#### Varsayılan tarayıcı

Google Chrome varsayılan tarayıcı olsun

Google Chrome, şu anda varsayılan tarayıcınız değil.

Gelişmiş ayarları göster...

3.Açılan pencerede **Change proxy settings / Proxy ayarlarını deęiřtir** 'i tıklayınız.

#### Web içerięi

Yazı tipi boyutu: Orta Yazı tiplerini özelleřtir...

Sayfa yakınlařtırma: %100

#### Aę

Google Chrome, aęa baęlanmak için bilgisayarınızın sistem proxy ayarlarını kullanıyor.

Proxy ayarlarını deęiřtir...

#### Web content

Font size: Medium Customize fonts...

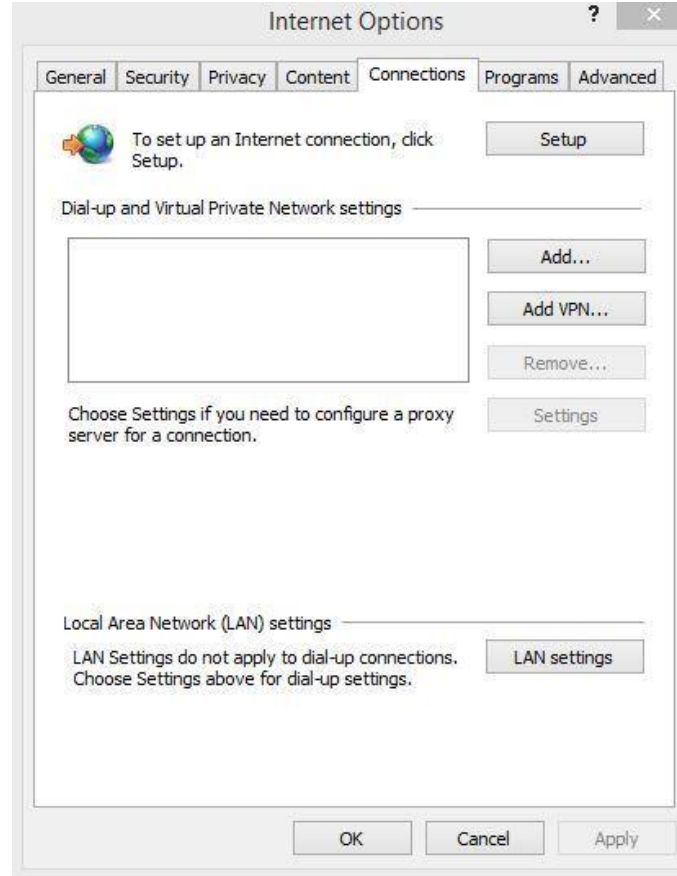
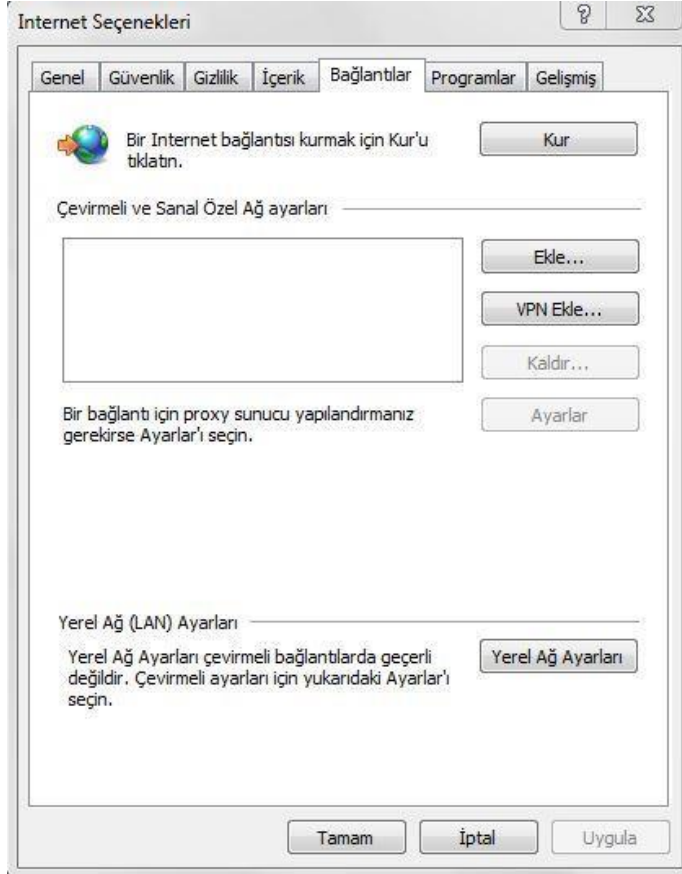
Page zoom: 100%

#### Network

Google Chrome is using your computer's system proxy settings to connect to the network.

Change proxy settings...

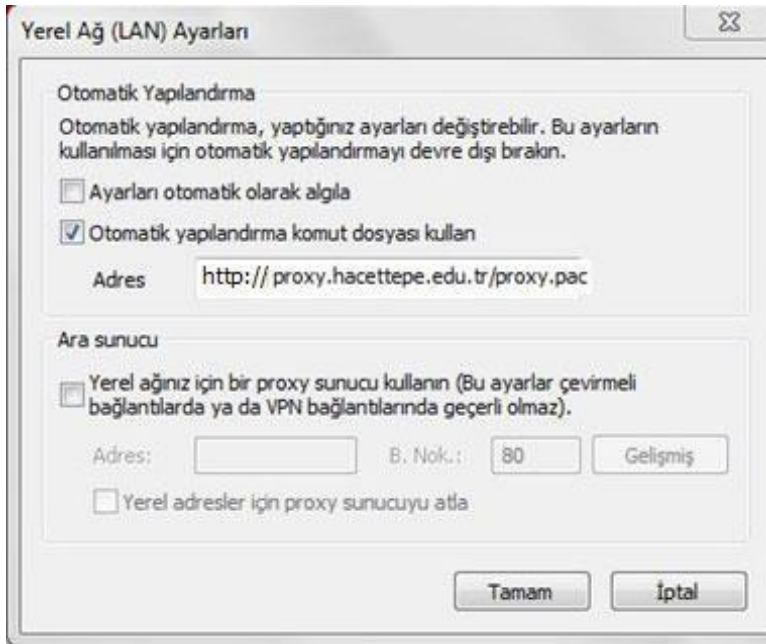
4. Karşınıza çıkan penceredeki **Connections/Bağlantılar** sekmesini ve ardından **Lan Settings / Yerel Ağ Ayarları** 'nı tıklayınız.



5. Açılan pencerede **Use automatic configuration script/Otomatik yapılandırma komut dosyası kullan** kutucuğunu işaretleyin. Bu işlemin sonrasında altta yeni bir kutucuk (**Adress/Adres**) aktif olacaktır. Bu kutucuğa **http://proxy.hacettepe.edu.tr/proxy.pac** yazınız.

Bu işlemten sonra işlem sırasında açılan bütün pencereleri Okey/Tamam tıklayarak kapatınız.

Kütüphane kaynaklarına erişmek istediğinizde e-mail kullanıcı adınız ve şifrenizi kullanarak kaynaklara erişebilirsiniz.



Bu işlemler tamamlandıktan sonra <http://ipnedir.com/> adresinden kontrolü gerçekleştirebilirsiniz. Bu adrese girince aşağıdaki ekran görüntüsündeki gibi ip adresiniz **193.140.239.5** gözüküyor ise proxy ayarlarınız düzgün yapılandırılmış demektir.

