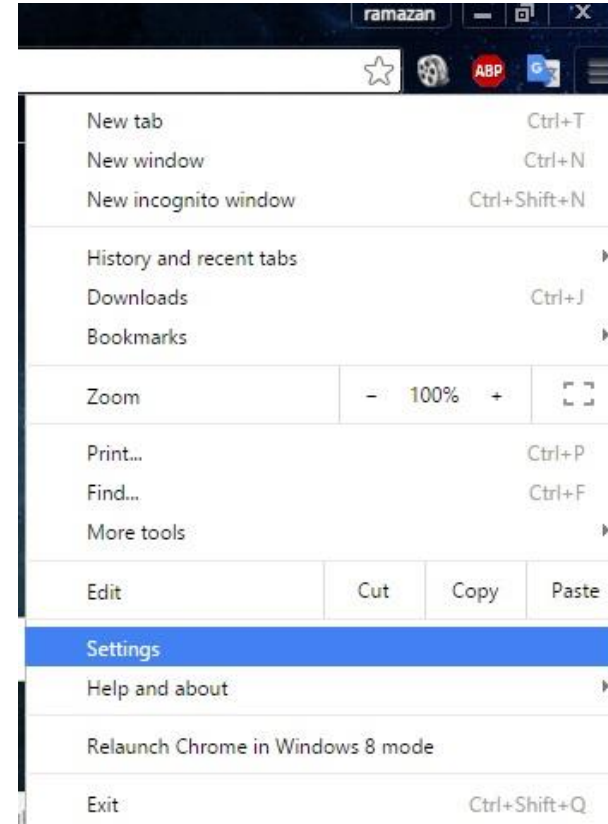
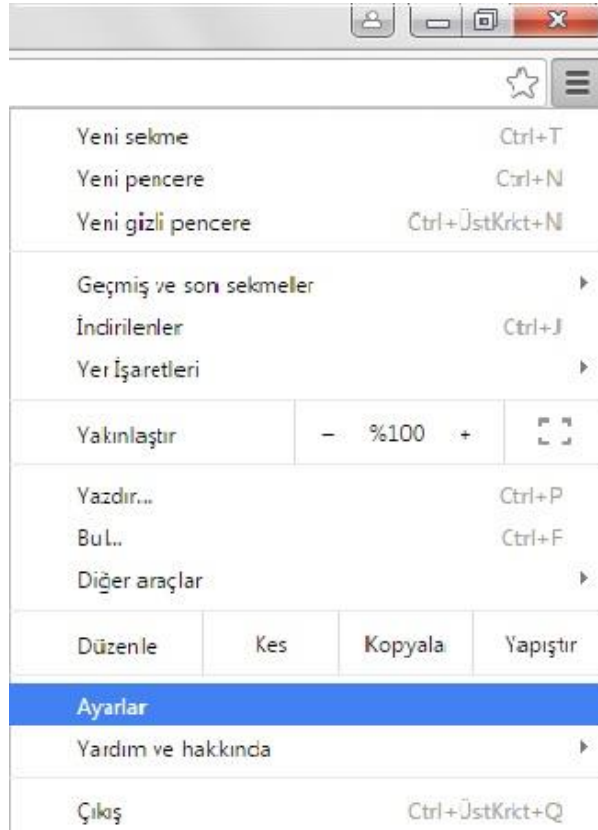


Chrome için Proxy Ayarları

1.Önce Chrome web taracısını açınız. Tarayıcının sağ üst köğesindeki ikona şekildeki gibi tıklayınız. Karşınıza çıkan yeni pencerede **Settings / Ayarlar** 'a tıklayınız.



2. Açılan ekranın en altında **Show advanced settings / Gelişmiş ayarları göster** 'i tıklayınız.

Chrome

History

Extensions

Settings

About

Settings

Appearance

[Get themes](#) [Reset to default theme](#)

Show Home button


Always show the bookmarks bar

Search

Set which search engine is used when searching from the [omnibox](#).

Google [Manage search engines...](#)

People

 **Person 1 (current)**

Enable Guest browsing

Let anyone add a person to Chrome

[Add person...](#) [Edit...](#) [Remove...](#) [Import bookmarks and settings...](#)

Default browser

The default browser is currently Google Chrome.

[Show advanced settings...](#)

Chrome

Geçmiş

Uzantılar

Ayarlar

Hakkında

Ayarlar

Belirli bir sayfayı veya sayfaları aç. [Sayfaları ayarla](#)

Görünüm

[Tema al](#) [Varsayılan temaya sıfırla](#)

Ana Sayfa düğmesini göster


Yer işaretleri çubuğunu her zaman göster

Ara

[Çok amaçlı adres çubuğundan](#) arama yaparken hangi arama motorunun kullanılacağını ayarlayın.

Google [Arama motorlarını yönet...](#)

Kişi

 **Kişi 1 (şu andaki)**

Misafir olarak göz atmayı etkinleştir

Herhangi birinin Chrome'a kişi eklemesine izin ver

[Kişi ekle...](#) [Düzenle...](#) [Kaldır...](#) [Yer işaretlerini ve ayarları içe aktar...](#)

Varsayılan tarayıcı

[Google Chrome varsayılan tarayıcı olsun](#)

Google Chrome, şu anda varsayılan tarayıcınız değil.

[Gelişmiş ayarları göster...](#)

3.Açılan pencerede **Change proxy settings / Proxy ayarlarını değiştir** 'i tıklayınız.

Web içeriği

Yazı tipi boyutu: Orta Yazı tiplerini özelleştir...

Sayfa yakınlaştırma: %100

Ağ

Google Chrome, ağa bağlanmak için bilgisayarınızın sistem proxy ayarlarını kullanıyor.

Proxy ayarlarını değiştir...

Web content

Font size: Medium Customize fonts...

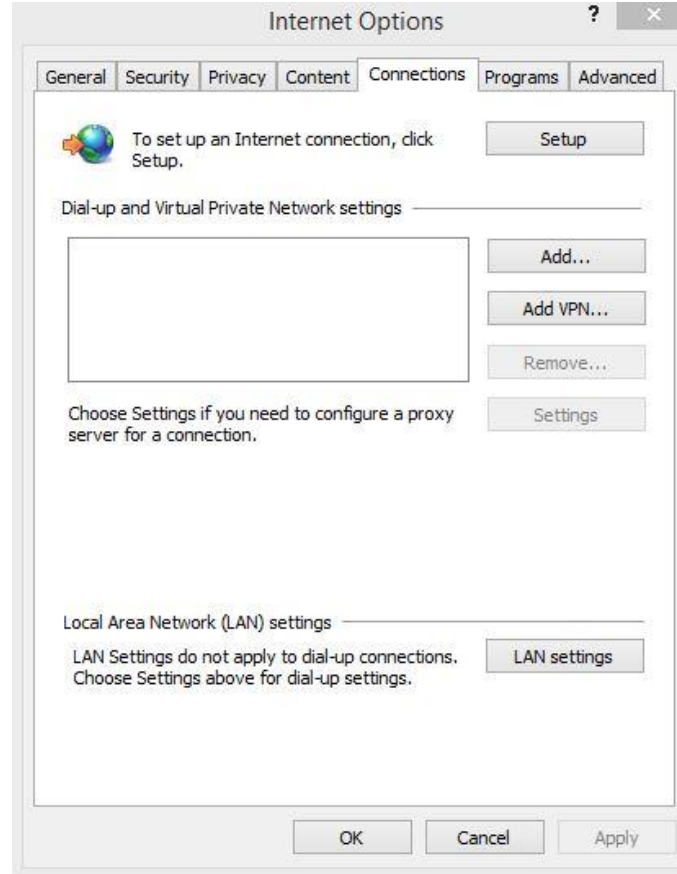
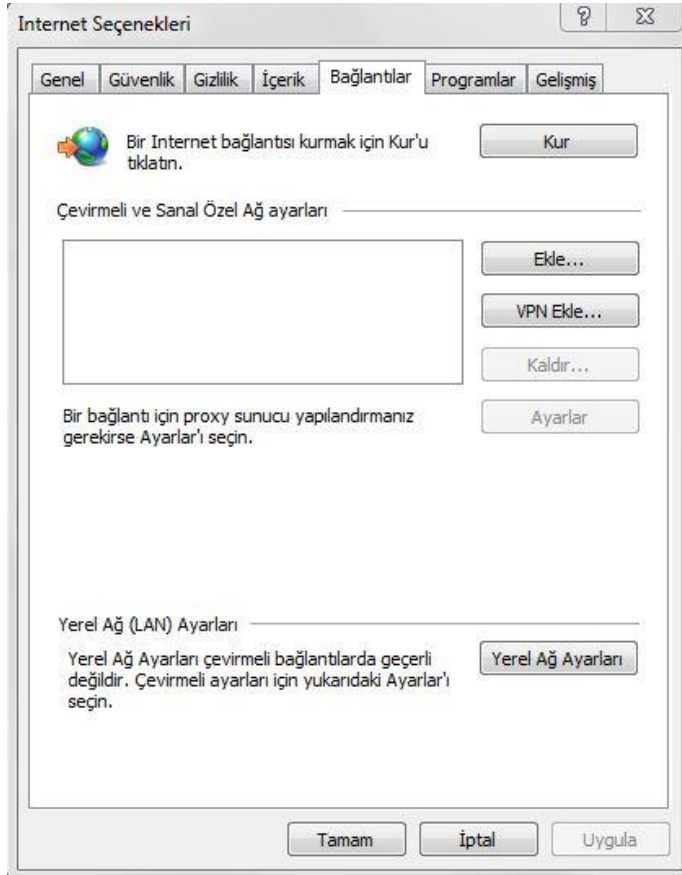
Page zoom: 100%

Network

Google Chrome is using your computer's system proxy settings to connect to the network.

Change proxy settings...

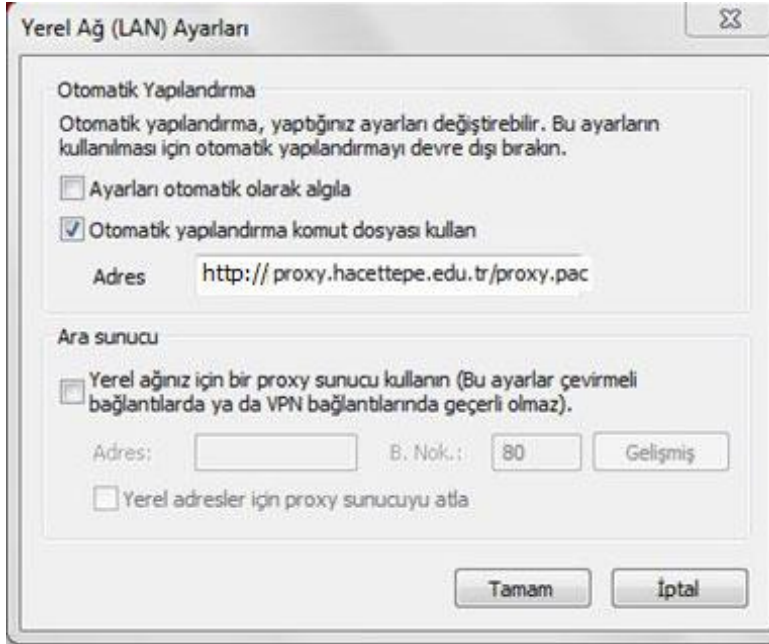
4.Karşınıza çıkan penceredeki **Connections/Bağlantılar** sekmesini ve ardından **Lan Settings / Yerel Ağ Ayarları** 'nı tıklayınız.



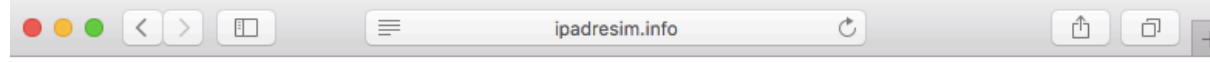
5. Açılan pencerede **Use automatic configuration script/Otomatik yapılandırma komut dosyası kullan** kutucuğunu işaretleyin. Bu işlemin sonrasında altta yeni bir kutucuk (**Adress/Adres**) aktif olacaktır. Bu kutucuğa **http://proxy.hacettepe.edu.tr/proxy.pac** yazınız.

Bu işlemten sonra işlem sırasında açılan bütün pencereleri Okey/Tamam tıklayarak kapatınız.

Kütüphane kaynaklarına erişmek istediğinizde e-mail kullanıcı adınız ve şifrenizi kullanarak kaynaklara erişebilirsiniz.



Bu işlemler tamamlandıktan sonra <http://ipadresim.info/> adresinden kontrolü gerçekleştirebilirsiniz. Bu adrese girince aşağıdaki ekran görüntüsündeki gibi ip adresiniz **193.140.239.7** gözüküyor ise proxy ayarlarınız düzgün yapılandırılmış demektir.



TR

İp Adresiniz :

193.140.239.7

Ip Adresi Nedir?

ipadresim.info IP adresi bilgilerini sağlayan bir sitedir. Biz kullanıcılar Internet Speed Testi, IP adresi arama, proxy algılar, Whois ve daha fazlasını gerçekleştirmek için izin IP adresi araçları sağlar. Biz nasıl IP adreslerini değiştirmek ve nasıl ken