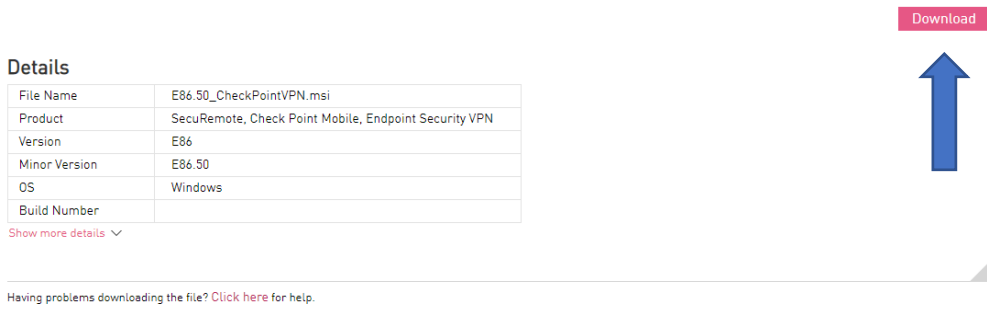


VPN BAĞLANTI KILAVUZU

- 1- Öncelikle Windows cihaza yüklemek üzere;
https://supportcenter.checkpoint.com/supportcenter/portal/role/supportcenterUser/page/default.psml/media-type/html?action=portlets.DCFileAction&eventSubmit_doGetdcdetails=&fileid=123662 linkinden **Şekil1.1.** sayfasında gösterilen “Download” butonuna basılarak VPN programı bilgisayara indirilir.

Download Details

E86.50 Check Point Remote Access VPN Clients for Windows



Download

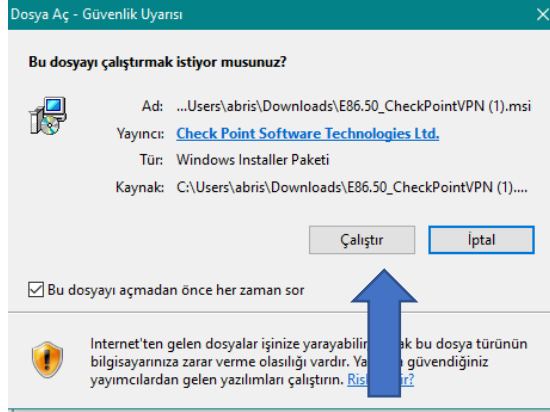
| Details | |
|---------------|---|
| File Name | E86.50_CheckPointVPN.msi |
| Product | SecuRemote, Check Point Mobile, Endpoint Security VPN |
| Version | E86 |
| Minor Version | E86.50 |
| OS | Windows |
| Build Number | |

[Show more details](#) v

Having problems downloading the file? [Click here](#) for help.

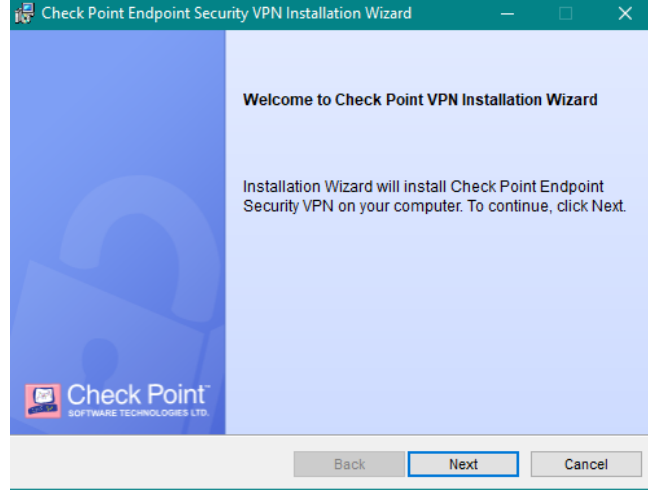
Şekil1.1.

- 2- Program bilgisayarınıza indirildikten sonra indirilen dosyaya çift tıklayarak yükleme işlemi başlatmanız gerekmektedir.
- 3- Bu işlem başlatıldığında **Şekil1.2.** ekranında görülen güvenlik uyarısı ile karşılaşacaksınız. Görselde de işaretlenen “Çalıştır” butonuna basarak devam ediyorsunuz.



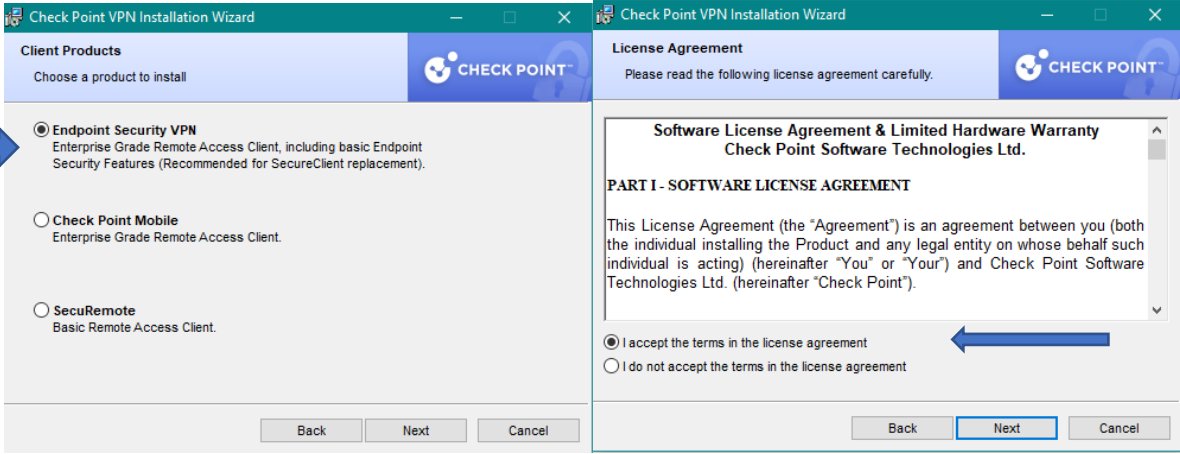
Şekil1.2.

- 4- Bu adımdan sonra sırayla kurulum ekranları karşınıza gelecektir. İlk olarak aşağıda görüntülenen **Şekil1.3.** ekranında “Next” diyerek devam ediyorsunuz.



Şekil1.3.

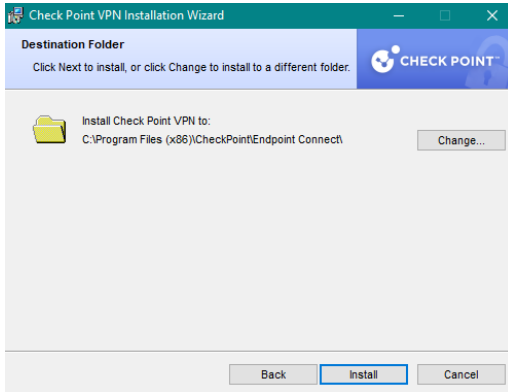
- 5- İlerlediğinizde sırasıyla **Şekil1.4.** ekranında **“Endpoint Security VPN”** seçeneğini seçip **“Next”** butonuna, **Şekil1.5.** ekranında **“I accept the terms in the licence agreement”** seçeneğini işaretleyip **“Next”** butonuna basıyorsunuz.



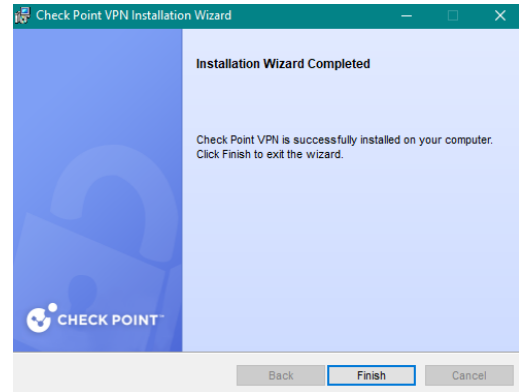
Şekil1.4.

Şekil1.5.

- 6- Yukarıdaki işlemler yapıldıktan sonra **Şekil1.6.** ekranındaki **“Install”** butonuna bastığımızda bir süre yükleme işlemi devam edip, yükleme tamamlanınca **Şekil1.7.** ekranı açılmaktadır. Bu ekranda da **“Finish”** butonuna bastığınızda yükleme tamamlanmış olacaktır.

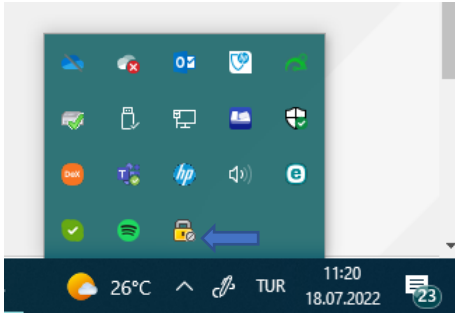


Şekil1.6.

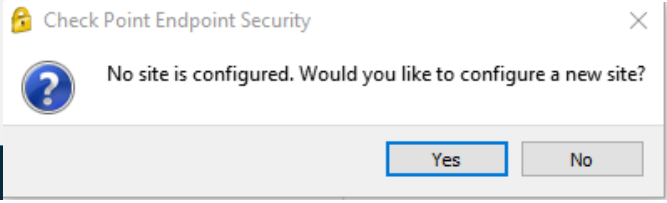


Şekil1.7.

- 7- Yükleme tamamlandığında bilgisayar masaüstünüzün sağ alt köşesinde **Şekil1.8.** görselinde de işaretlenmiş olarak göreceğiniz bir ikon görünecektir. Bu ikona çift tıkladığınızda **Şekil1.9.** ekranı açılır.

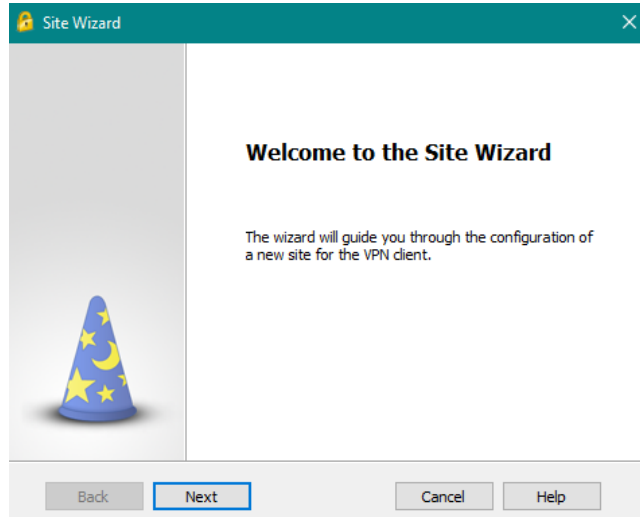


Şekil1.8.



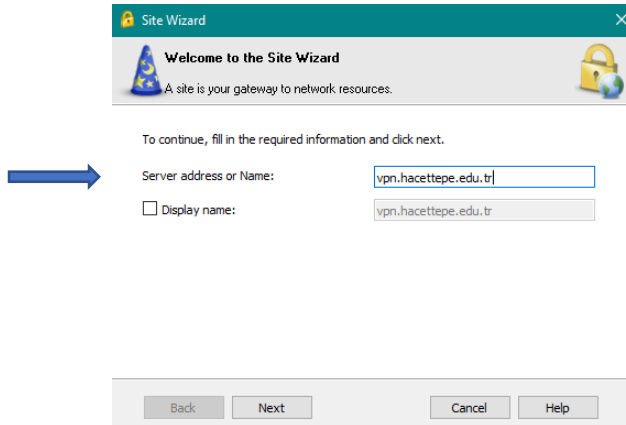
Şekil1.9.

- 8- **Şekil1.9.** ekranında **“Yes”** butonuna bastığınızda VPN bağlantı ayarlarına başlayacağınız **Şekil1.10.** ekranı açılacaktır.

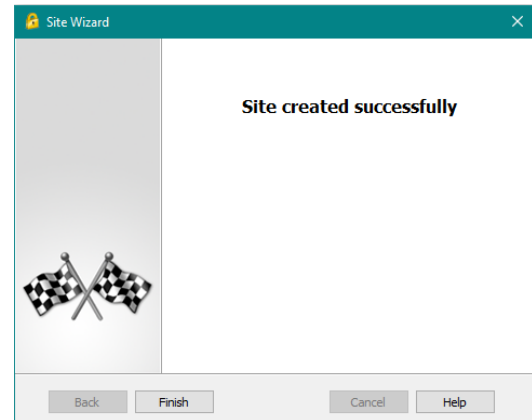


Şekil1.10.

- 9- **Şekil1.10.** ekranında **“Next”** butonuna tıklıyorsunuz ve karşınıza gelen **Şekil1.11.** ekranında Server Address or Name yazan kısma **“vpn.hacettepe.edu.tr”** yazarak **“Next”** butonuna basıyorsunuz ve kurulumun tamamlandığına dair **Şekil1.12.** ekranında **“Finish”** butonu ile tamamlamış oluyorsunuz.

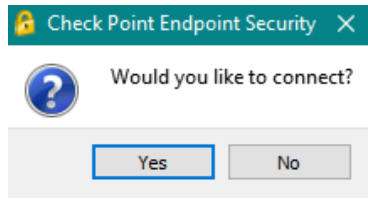


Şekil1.11.

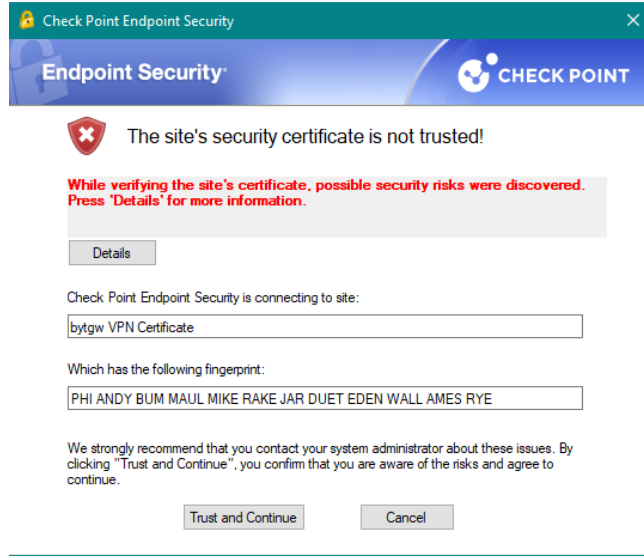


Şekil1.12.

- 10- Tamamlandığında bağlanmak isteyip istemediğinize dair **Şekil1.13.** ekranı karşınıza gelecektir. Bu ekranda da “Yes” butonuna bastığınızda **Şekil1.14.**’te görüntülenen bir güvenlik ekranı ile karşılaşacaksınız. Bu ekranda gösterilen “Trust and Continue” butonuna bastığınızda son olarak **Şekil1.15.** ekranı ile karşılaşacaksınız.

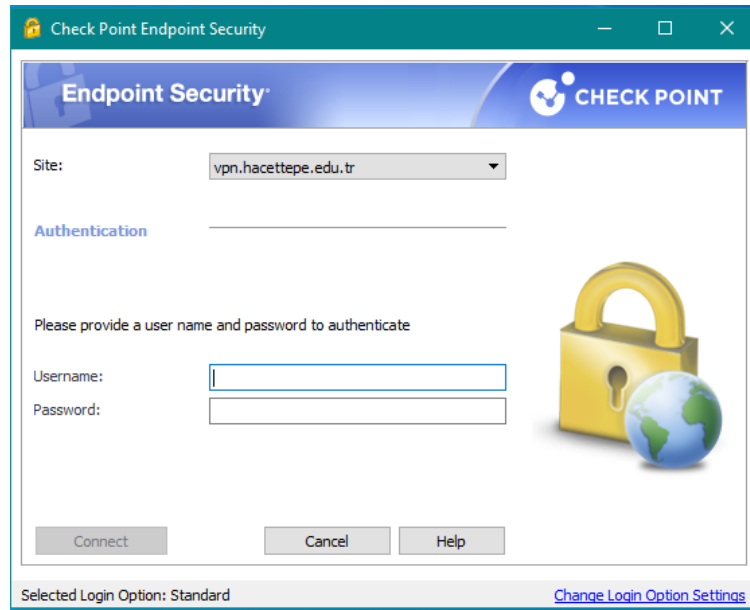


Şekil1.13.



Şekil1.14.

- 11- Erişim sağlayabilmeniz için kullanıcı adı ve şifre isteyen **Şekil1.16.** ekranı karşınıza çıkacak ve **hali hazırda kullandığınız mail adresiniz ve şifreniz ile** bağlantınızı sağlayabileceksiniz.



Şekil1.15.