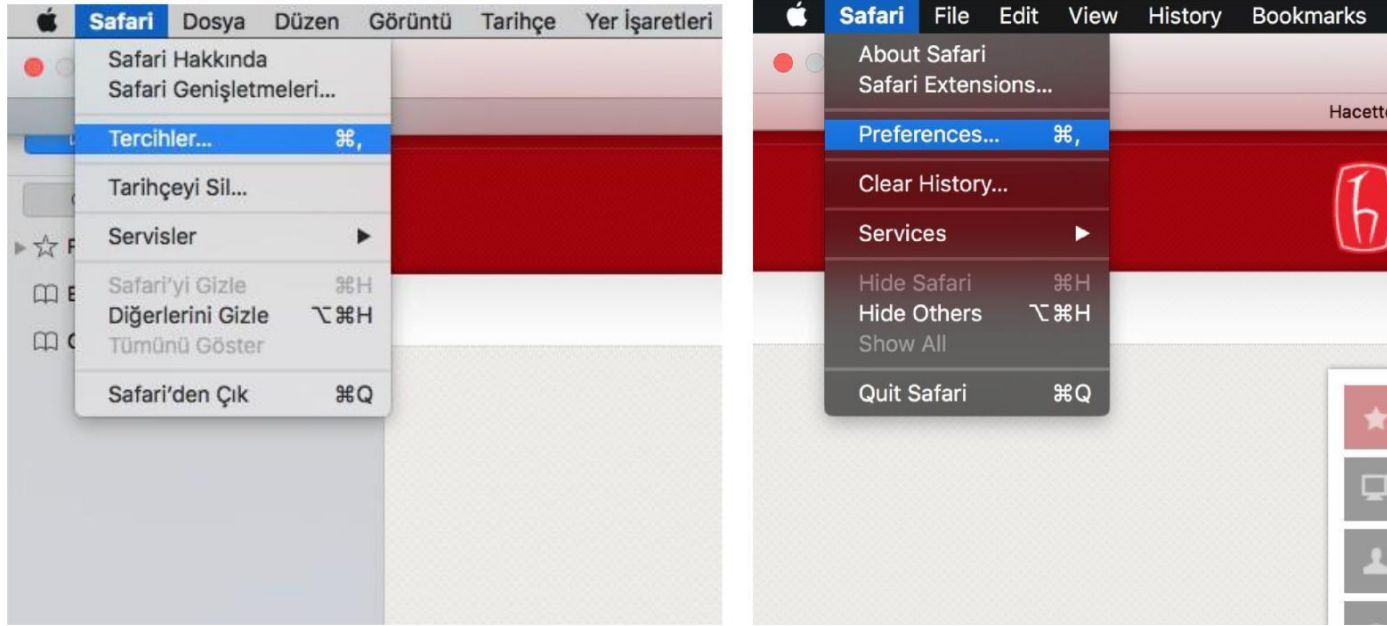
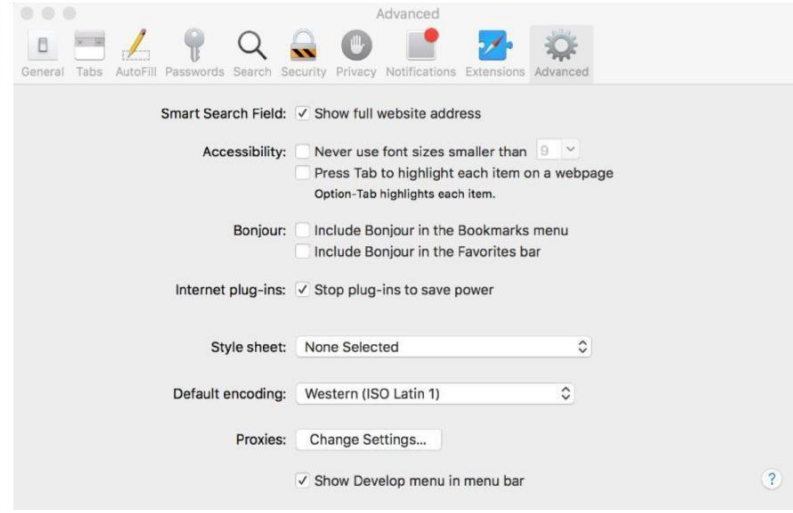
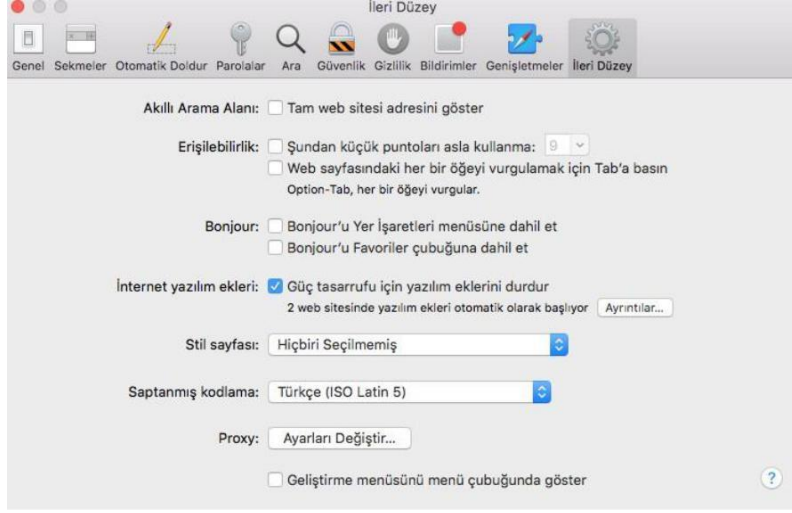


## Safari İin Proxy Ayarları

1.Önce Safari web tarayıcısını açınız. Safari yazan yere tıklayıp açılan penceredeki **Preferencences / Tercihler** 'i tıklayınız.



2. Açılan pencerede sağ üst kısımdaki Advanced / İleri Düzey tıklayıp ardından pencerenin alt kısmındaki **Change Settings / Ayarları Değiştir** 'e tıklayınız.

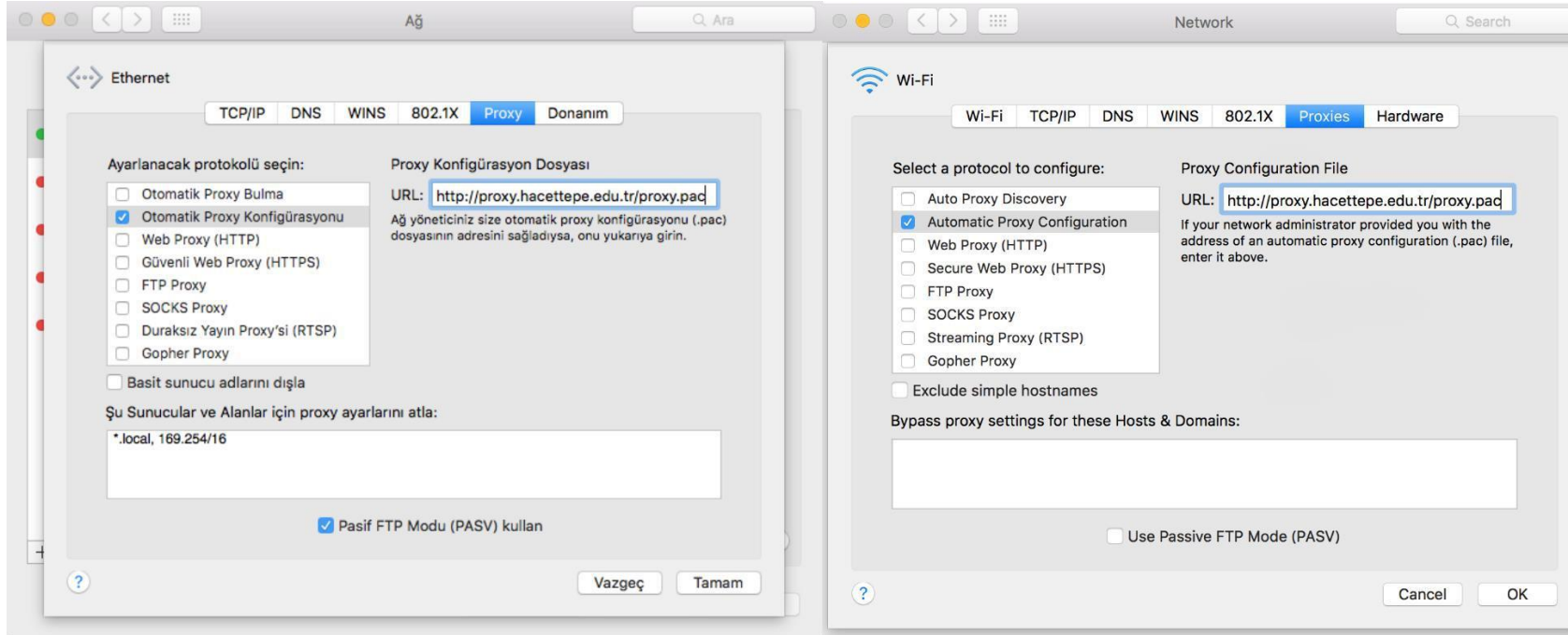


3.Sağ üstteki **Proxies /Proxy** sekmesini tıkladıktan sonra **Automatic Proxy Configuration /Otomatik Proxy Konfigürasyon** 'un başındaki kutucuğu işaretleyiniz.

URL: kutucuğuna <http://proxy.hacettepe.edu.tr/proxy.pac> yazınız.

Bu işlemden sonra işlem sırasında açılan bütün pencereleri **Okey / Tamam** tıklayarak kapatınız.

Kütüphane kaynaklarına erişmek istediğinizde e-mail kullanıcı adınız ve şifrenizi kullanarak kaynaklara erişebilirsiniz.



Bu işlemler tamamlandıktan sonra <http://ipsorgu.com/> adresinden kontrolü gerçekleştirebilirsiniz. Bu adrese girince aşağıdaki ekran görüntüsündeki gibi ip adresiniz **193.140.239.5** gözüküyor ise proxy ayarlarınız düzgün yapılandırılmış demektir.