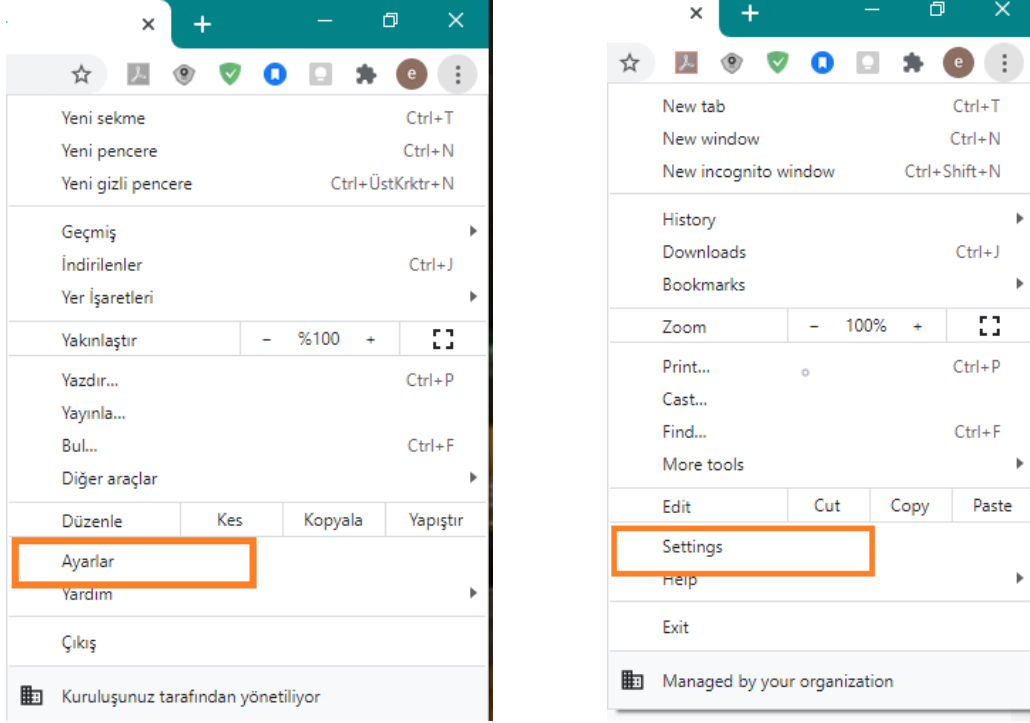
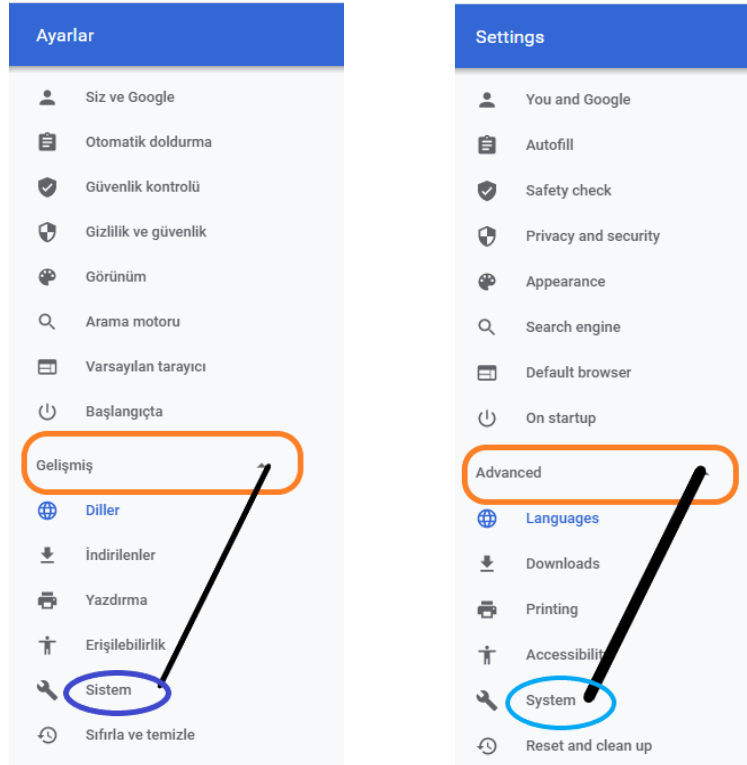


CHROME PROXY AYARLARI

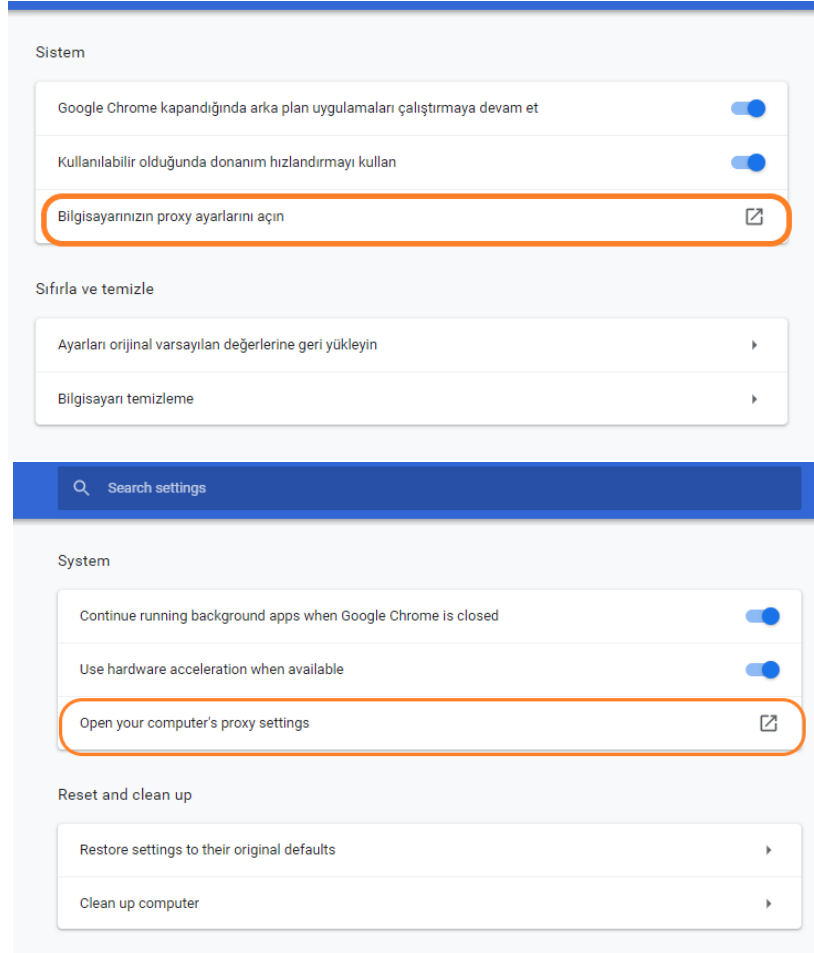
- 1- Önce Chrome web taracısını açınız. Tarayıcının sağ üst köşesindeki ikona şekildeki gibi tıklayınız. Karşınıza çıkan yeni pencerede [Settings / Ayarlar](#) 'a tıklayınız.



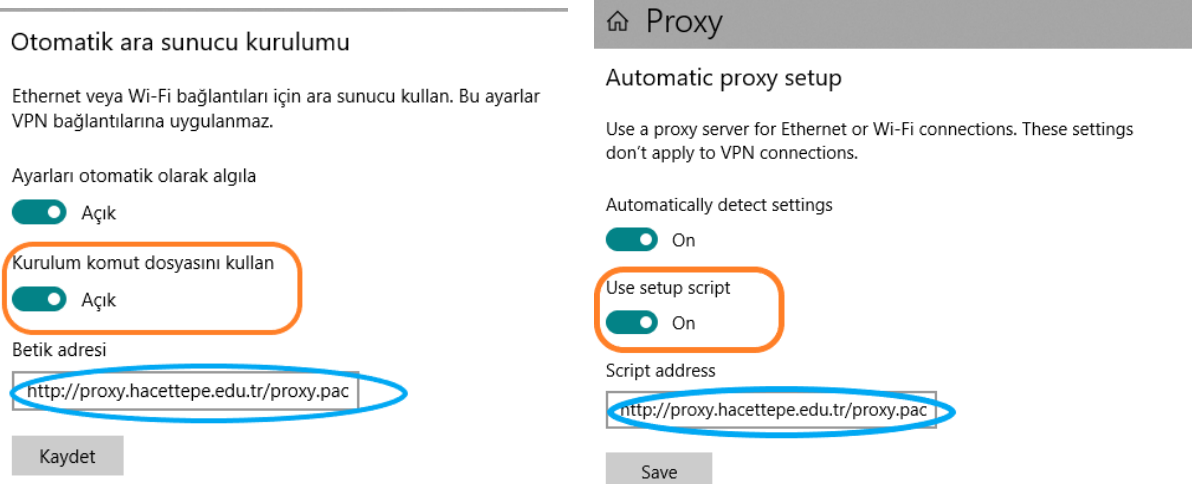
- 2- Açılan ekranın solunda [Advanced / Gelişmiş](#) sekmesine tıklayınız.



- 3- Sonrasında Alt tarafta görünen System/Sistem yazan yere tıkladığınızda; karşınıza aşağıdaki ekran gelecektir.



- 4- Bu ekrandaki görselde yazan Open your computer's proxy settings/Bilgisayarınızın proxy ayarlarını açın kısmına giriş sağladığınızda aşağıdaki ekran açılacaktır. Bu sayfada Use setup script/Kurulum komut dosyasını kullan Open/Açık konuma getirilip Script Address/Betik Adresi kısmına <http://proxy.hacettepe.edu.tr/proxy.pac> adresi yazılmalıdır.



- 5- Kaydettikten sonra browserda bir sayfa açmak istediğimizde aşağıdaki ekran gelmektedir. Buraya Hacettepe uzantılı mail adresinizi ve şifrenizi yazıp giriş yapmanız gerekmektedir.

<p>Oturum açın</p> <p>http://proxy.hacettepe.edu.tr:8080 proxy'si için kullanıcı adı ve şifre gerekiyor. Bu siteye bağlantınız gizli değil</p> <p>Kullanıcı adı: <input type="text"/></p> <p>Şifre: <input type="password"/></p> <p><input type="button" value="Oturum açın"/> <input type="button" value="İptal"/></p>	<p>Sign in</p> <p>The proxy http://proxy.hacettepe.edu.tr:8080 requires a username and password. Your connection to this site is not private</p> <p>Username: <input type="text"/></p> <p>Password: <input type="password"/></p> <p><input type="button" value="Sign in"/> <input type="button" value="Cancel"/></p>
---	--

- 6- Bu işlemler tamamlandıktan sonra <http://ipsorgu.com> adresinden kontrolü gerçekleştirebilirsiniz. Bu adrese girince ip adresiniz 193.140.239.12 görünmelidir.